



日立建設株式会社
HITACHI CONSTRUCTION CO., LTD.

CORPORATE PROFILE 2018

すみよい郷土づくりに貢献する

会社概要

会社概要

社名 日立建設株式会社
所在地 759-0204
山口県宇部市大字妻崎開作720番地
TEL 0836-41-5111
FAX 0836-41-5600
E-MAIL honsha@hitachi-kensetsu.co.jp
会社設立 1920年(大正9年)10月 創業(兼重組)
1948年(昭和23年)9月 社名改組
資本金 3600万円

代表取締役 田上 實
従業員数 111名 2018年(平成30年)1月現在
建設業許可 国土交通大臣許可(特-28)第14168号
国土交通大臣許可(特-29)第14168号
1級建築士事務所登録 山口県知事登録(D)第2142号
測量業登録 第(2)-33543号
宅地建物取引業 山口県知事(5)2740号

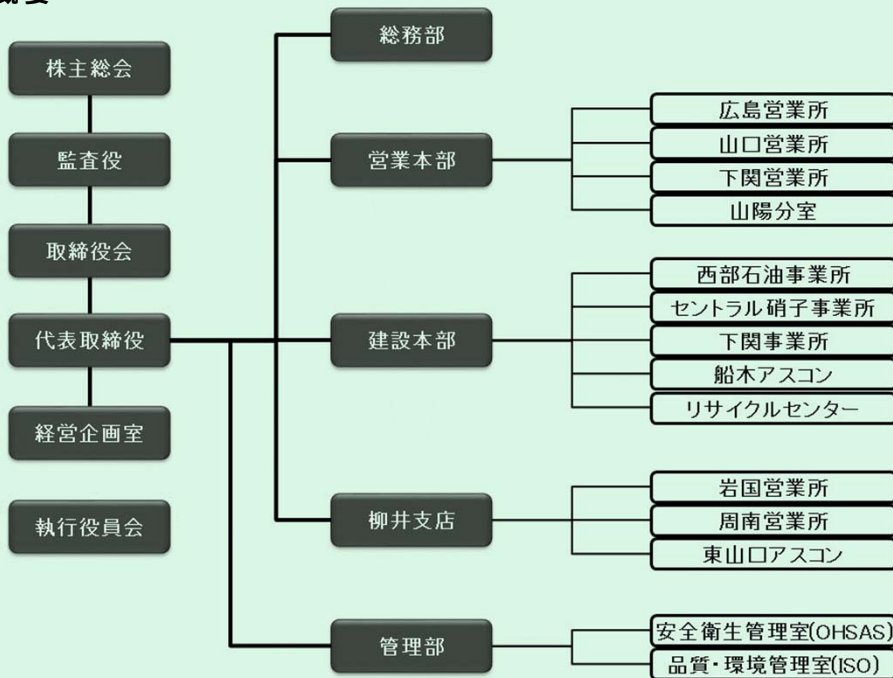
営業種目

土木工事業、建築工事業、大工工事業、とび・土工工事業、屋根工事業、管工事業、タイル・れんが・ブロック工事業、鋼構造物工事業、ほ装工事業、しゅんせつ工事業、内装仕上工事業、造園工事業、水道施設工事業、解体工事業

工事及び事業内容

舗装工事（アスファルト舗装、コンクリート舗装、特殊舗装、環境改善舗装）、道路工事、路面切削工事、橋梁工事、ダム工事、トンネル工事、造成工事、コンクリート構造物補修工事、建築工事（一般住宅、民間施設、公共施設、リフォーム、改修、耐震補強）、造園工事、水道工事、管渠推進工事（大口径、小口径）、管更正工事、下水道管路維持工事（清掃、調査、補修）、地盤改良工事（ペーバードレーン工法、表層安定処理工法、地盤安定処理工法）、屋上壁面緑化工事、建設副産物再生処理設備（コンクリート塊、アスファルトコンクリート塊）、乾式ガラスびん破砕装置施設、アスファルト合材販売、クリスタルストーン、エコクリーンソイル販売

組織概要



沿革

1920年(大正 9年) 10月	創業 兼重仲之進 (兼重組)
1948年(昭和23年) 9月	日立建設株式会社へ社名改組 取締役社長 兼重仲之進
1955年(昭和30年) 5月	柳井営業所開設
1960年(昭和35年) 2月	代表取締役 兼重 豊 就任
1986年(昭和61年) 3月	代表取締役 田上 實 就任
1990年(平成 2年) 3月	広島営業所開設
1991年(平成 3年) 7月	新社屋完成
1995年(平成 7年) 9月	柳井支店に昇格
1998年(平成10年) 9月	山口営業所開設
2001年(平成13年) 8月	代表取締役 行本 義雄 就任
2001年(平成13年) 10月	岩国営業所開設
2002年(平成14年) 4月	下関営業所開設
2003年(平成15年) 8月	代表取締役 田上 實 就任
2009年(平成21年) 10月	周南営業所開設
2010年(平成22年) 10月	創業90周年

認証

2000年(平成12年) 10月	ISO9001認証取得
2003年(平成15年) 7月	ISO14001認証取得
2010年(平成22年) 1月	OHSAS18001認証取得

承認・認定

2003年(平成15年) 2月	R C 3 0 , 4 0 (再生クラッシャーラン) 認定
2003年(平成15年) 2月	アスファルトコンクリート再生骨材 認定
2003年(平成15年) 2月	S Y シリーズ アスファルト舗装 (表基層) 認定
2003年(平成15年) 2月	S Y シリーズ 樹脂舗装 (樹脂舗装材) 認定
2003年(平成15年) 2月	クリスタルトーン景観性舗装 認定
2003年(平成15年) 10月	中小企業経営革新支援法に基づく経営革新計画 承認
2004年(平成16年) 2月	S Y シリーズ アスファルト舗装 (表基層ガラスカレット混合) 認定
2004年(平成16年) 2月	アスファルト舗装 (表基層) 認定
2004年(平成16年) 2月	モスフラット (屋上緑化材) 認定
2006年(平成18年) 3月	S Y シリーズ アスファルト保水性舗装 (表層・ガラス紛体) 認定
2007年(平成19年) 3月	山口県エコファクトリー 認定
2013年(平成25年) 9月	事業継続計画(BCP)の認定証取得
2014年(平成26年) 9月	経営革新計画の承認を受ける(汚染土壌の浄化・安定工法開発)
2015年(平成27年) 1月	技術革新計画の承認を受ける(環境に配慮した、汚染土壌の浄化工法に係る技術)
2015年(平成27年) 2月	汚染土壌の浄化工法がNETISに登録(登録番号:CG-140021-A)



営業所・事業所一覧

本社	〒759-0204 山口県宇部市大字妻崎開作720番地 TEL (0836) 41-5111 FAX (0836) 41-5600
柳井支店	〒742-1352 山口県柳井市伊保庄12674-37 TEL.0820 (22) 0293 FAX.0820 (22) 0431
広島営業所	〒730-0012 広島県広島市中区上八丁堀7番16-301 TEL.082 (222) 8981 FAX.082 (222) 8982
岩国営業所	〒740-0018 山口県岩国市麻里布町6丁目1-10山本ビル TEL.0827 (23) 3739 FAX.0827 (23) 3785
下関営業所	〒750-1114 山口県下関市王喜本町3丁目17-16 TEL.083 (284) 0767 FAX.083 (284) 0767
山口営業所	〒754-1277 山口県山口市阿知須丸塚南3054-13 TEL.0836 (65) 3720 FAX.0836 (65) 3750
周南営業所	〒745-0661 山口県周南市呼坂本町9番2号 TEL.0833 (91) 7338 FAX.0833 (91) 7338
リサイクルセンター	〒759-0133 山口県宇部市大字車地字出合601-1 TEL.0836 (62) 0066 FAX.0836 (62) 0120
船木アスコン	〒740-0021 山口県宇部市大字船木字逢坂819-4 TEL.0836 (67) 1192 FAX.0836 (67) 2234
東山口アスコン	〒740-0021 山口県柳井市柳井6555-1 TEL.0820 (22) 5550 FAX.0820 (23) 6290
西部石油事業所	〒756-0885 山口県山陽小野田市西沖5番地 TEL.0836 (88) 0578 FAX.0836 (88) 0580
セントラル硝子事業所	〒755-0001 山口県宇部市大字沖宇部沖ノ山5254-15 TEL.0836 (21) 7461 FAX.0836 (21) 7461
下関事業所	〒750-1114 山口県下関市王喜本町3丁目17-16 TEL.083 (284) 0767 FAX.083 (284) 0767

グループ企業

山口エンジニアリング(株)	〒759-0204 山口県宇部市大字妻崎開作706番地 TEL.0836 (41) 1211 FAX.0836 (45) 2182
西日本建設サービス(株)	〒759-0204 山口県宇部市大字妻崎開作706番地 TEL.0836 (45) 1551 FAX.0836 (45) 2182
アグリ山口(株)	〒759-0204 山口県宇部市大字妻崎開作720番地 TEL.0836 (41) 5111 FAX.0836 (41) 5600
秋吉ファームガーデン	〒759-2301 山口県美祿市於福町上4397番4 TEL.0837 (56) 0291 FAX.0837 (56) 5050